

UAB „GEOPRA”

***T-04 KVARTALO GULBINŲ K., VILNIAUS M.,
DETALUSIS PLANAS***

***ŽVALGYBINIAI INŽINERINIAI GEOLOGINIAI TYRIMAI
GREŽINIAI VALYMO ĮRENGINIAMS***

VILNIUS, 2012-09

UAB „GEOGRA“

Konstitucijos pr. 23, „A“ korpusas, 229 kab., Vilnius
Tel. 277 98 36; mob. tel. 8 698 76675
Įmonės kodas 300632501
Geologijos tarnybos leidimas Nr. 125(2008 05 20)

OBJEKTAS

**T-04 kvartalo Gulbinų k., Vilniaus m.,
detalusis planas**

DALIS

**Žvalgybiniai inžineriniai geologiniai tyrimai
Gręžiniai valymo įrenginiams**

UŽSAKOVAS

UAB „Regroup“

DIREKTORIUS



P. Andrijaitis

INŽ. GEOLOGAS

A handwritten signature is written below the stamp.

V. Zacharovas

Vilnius, 2012-09

TURINYS

AIŠKINAMASIS RAŠTAS

TEKSTINIAI IR GRAFINIAI PRIEDAI

LGT LEIDIMAS TIRTI ŽEMĖS GELMES NR. 125 (2008 05 20).....	1 lapas
TYRIMO TAŠKŲ KOORDINAČIŲ IR ALTITUDŽIŲ ŽINIARAŠTIS	1 lapas
GREŽINIŲ STULPELIAI.....	2 lapai
TOPOPLANAS SU GREŽINIŲ VIETOMIS (M 1:500).....	3 lapai

AIŠKINAMASIS RAŠTAS

UAB „Geopra“ pagal UAB „Regroup“ užsakymą atliko T-04 kvartalo detalaus plano ruošimui Gulbinų k., Vilniaus m. projektuojamų valymo įrenginių vietose žvalgybinius inžinerinius geologinius tyrimus, kurių metu išgręžė 3 gręžinius iki 6,0 m gylio. Bendras gręžinių metražas – 18,0 m

Lauko darbams vadovavo inžinierius geologas A. Žiura. Kameralinį medžiagos apdorojimą atliko inžinierius geologas V. Zacharovas.

Projektuojamų valymo įrenginių vietose gruntinis vanduo sutiktas 5,2 - 5,4 m gylyje (abs. a. ~ 138,1 – 138,3 m) nuo esamo žemės paviršiaus. Čia, po 0,3 m storio dirvožemiu, iki 0,7 – 1,1 m gylio slūgso silpnai laidus smėlingas molingas dulkis, kurio $k_f = 0,01$ m/d. Po juo, iki gręžiniais pasiekto 6,0 m gylio, slūgso smulkus smėlis, kuris iki vandens lygio yra gerai filtruojantis ($k_f = 5,0$ m/d). Orientacinės filtracijos koeficientų (k_f) reikšmės pateiktos prie gręžinio stulpelio (žiūr. gręž. stulpelius).

IŠVADA: Geologinės ir hidrogeologinės sąlygos projektuojamų valymo įrenginių nuotekas infiltruoti į esamus gruntus yra palankios.

Inžinierius geologas



V. Zacharovas



LIETUVOS GEOLOGIJOS TARNYBA
PRIE LIETUVOS RESPUBLIKOS APLINKOS MINISTERIJOS

L E I D I M A S
TIRTI ŽEMĖS GELMES

2008-05-20 Nr. 125

(data)

Vadovaujantis Lietuvos Respublikos žemės gelmių įstatymu, **l e i d ž i a m a :**

Uždarajai akcinei bendrovei "GEOPRA"

(juridinio asmens pavadinimas)

(kodas 3006 32501, buveinė (adresas) Justiniškių g. 70-64, LT- 05239 Vilnius)

nuo 2008 m. gegužės 27 d.
(leidimo įsigaliojimo data)

atlikti:

požeminio vandens paiešką ir žvalgybą;
nemetalinių naudingųjų iškasenų ir vertingųjų mineralų paiešką ir žvalgybą;
inžinerinį geologinį (geotechninį) tyrimą;
mechaninį tyrimo, eksploatacijos (išskyrus angliavandenilių) ir kitos
paskirties grežinių grežimą bei likvidavimą.

Direktorius



(parašas)

Juozas Mockevičius

(Vardas ir pavardė)

TYRIMŲ TAŠKŲ KOORDINAČIŲ IR ALTITUDŽIŲ ŽINIARAŠTIS

T-04 kvartalo Gulbinų k., Vilniaus m., detalusis planas

Tyrimų taško Nr.	Koordinatės		Planšeto Nr.	Absoliutinis aukštis, m
	X	Y		
Gr. 1	6073394,6	583710,0		~ 143,5
Gr. 2	6073270,0	583873,3		~ 147,8
Gr. 3	6073081,5	583882,5		~ 143,5

Pastaba:
nustatyta grafiniu metodu;
koordinačių sistema: LKS-1994;
aukščių sistema: Baltijos.

GRĘŽINYS 1 (valymo įrenginiai)

2012-09-21

Altitudė: ~143,5 m

sraigtinis

Geologinis indeksas	IGS Nr.	Grunto aprašymas	Sluoksnio pado gylis, m	Stulpelis	Vandens lygis, m	
					nusist.	aukšč.
1	2	3	4	5	6	7
		Dirvožemis	0,3			
		Smėlingas molingas dulkis, šviesiai rudas	0,7			
fIIIbI		Smėlis smulkus, rusvai geltonas, mažai drėgnas, nuo 5,2 m gylio - vandeningas				4,0
			6,0		5,2 ~138,3	

Gruntų filtracijos koeficiento (kf) reikšmės: smėlingas molingas dulkis - 0,01 m/d;
smulkus smėlis - 5,0 m/d.

GRĘŽINYS 2 (valymo įrenginiai)

2012-09-21

Altitudė: ~147,8 m

sraigtinis

1	2	3	4	5	6	7
		Dirvožemis	0,3			0,2
		Smėlingas molingas dulkis, rusvai rudas	0,9			
fIIIbI		Smulkus smėlis, rusvai geltonas, mažai drėgnas, nuo 3,5 m gylio - su retu žvyru			Vandens nėra	
			6,0			

Gruntų filtracijos koeficiento (kf) reikšmės: smėlingas molingas dulkis - 0,01 m/d;
smulkus smėlis - 5,0 m/d.

OBJEKTAS: T-04 kvartalo Gulbinų k., Vilniaus m.,
detalusis planas

DATA
2012-09

LAPAS
1

MASTELIS
M_v 1:100

UŽSAKOVAS:

UAB "Regroup"

UAB "GEOGRA"


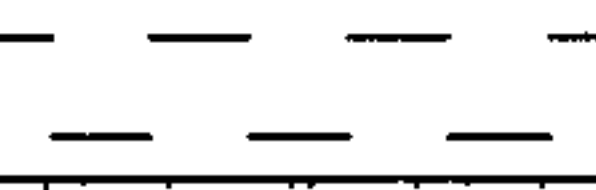
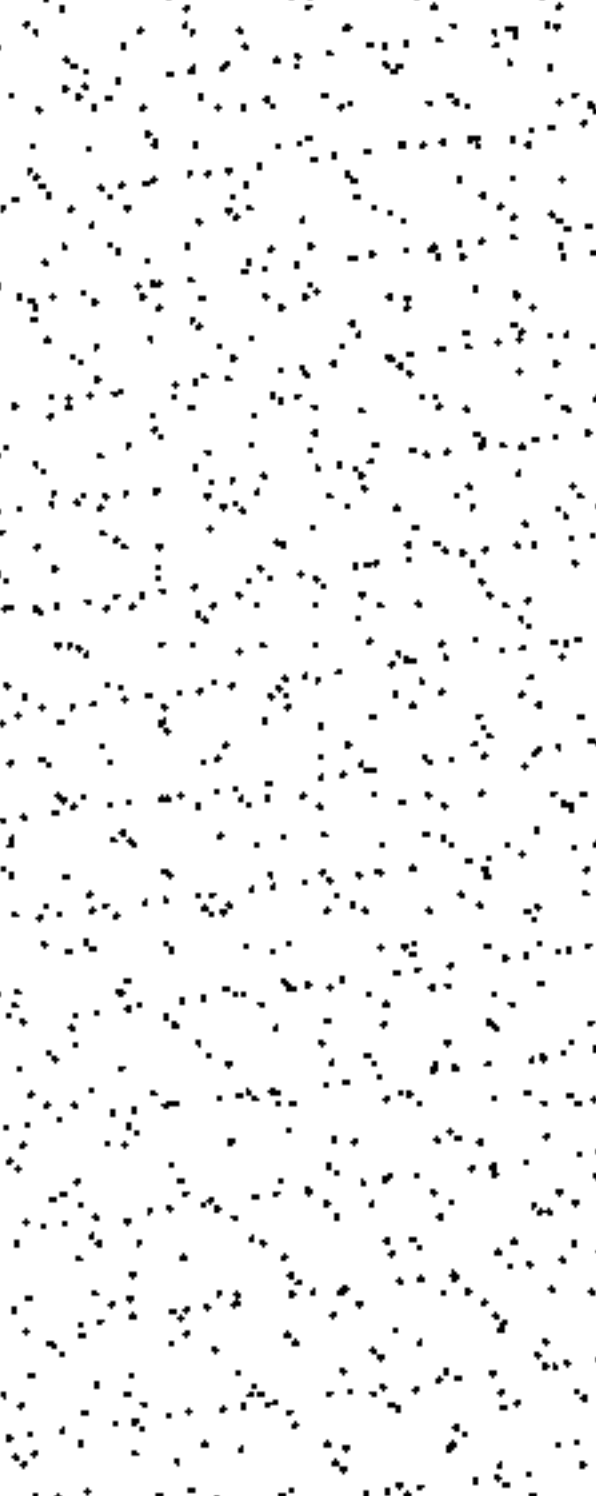
Inž. geologas: V. Zacharovas

GREŽINYS 3 (valymo įrenginiai)

2012-09-21

Altitudė: ~143,5 m

sraigtinis

1	2	3	4	5	6	7
		Dirvožemis	0,3			
f11b1		Smėlingas molingas dulkis, šviesiai rudas, su smėlio lėšiais	1,1			
		Smulkus smėlis, rusvai geltonas, mažai drėgnas, nuo 5,4 m gylio - vandeningas				4,0
			6,0		5,4 ~138,1	

Gruntų filtracijos koeficiento (kf) reikšmės: smėlingas molingas dulkis - 0,01 m/d;
smulkus smėlis - 5,0 m/d.

OBJEKTAS: T-04 kvartalo Gulbinų k., Vilniaus m.,
detalusis planas

DATA
2012-09

LAPAS
2

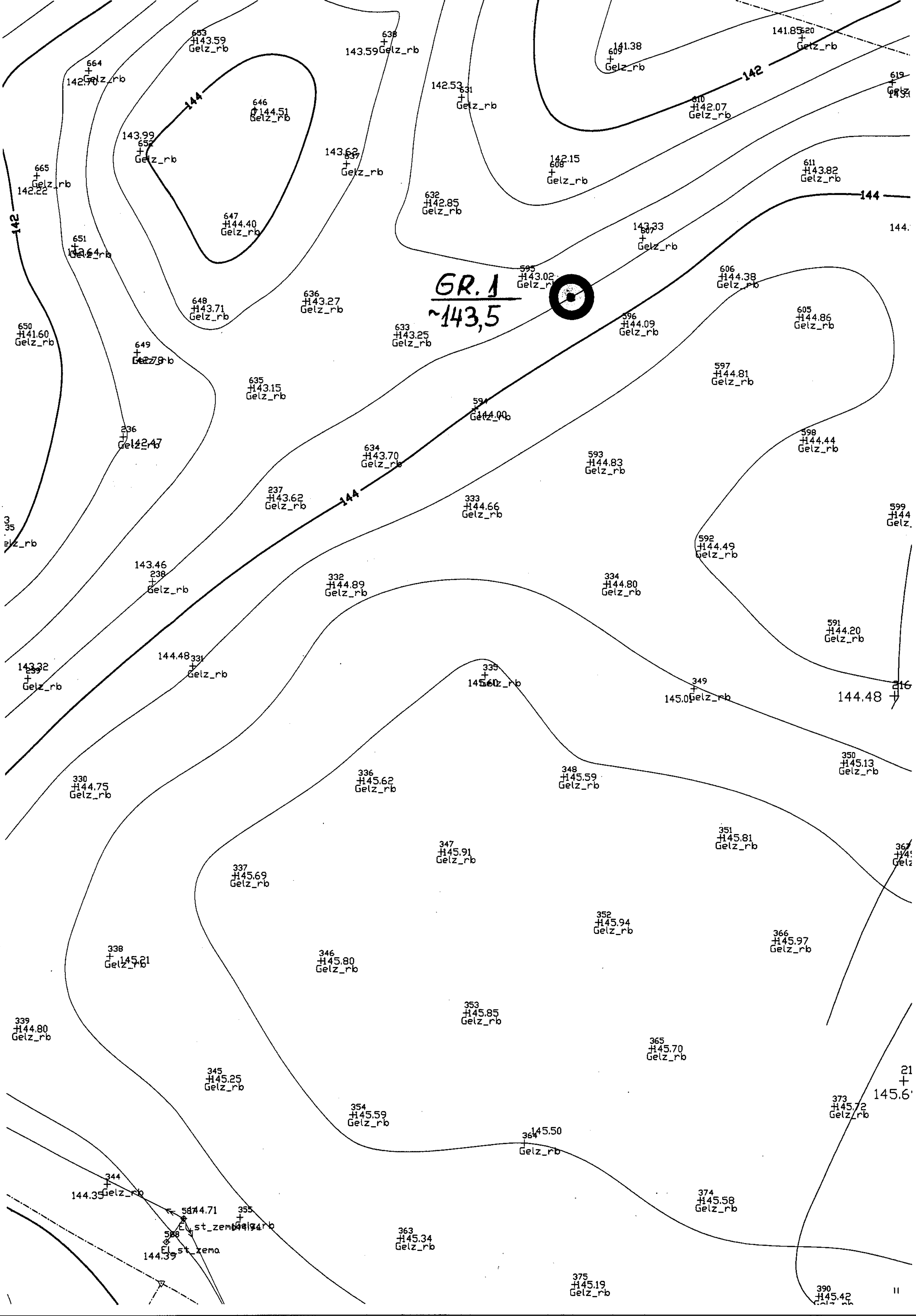
MASTELIS
M_v 1:100

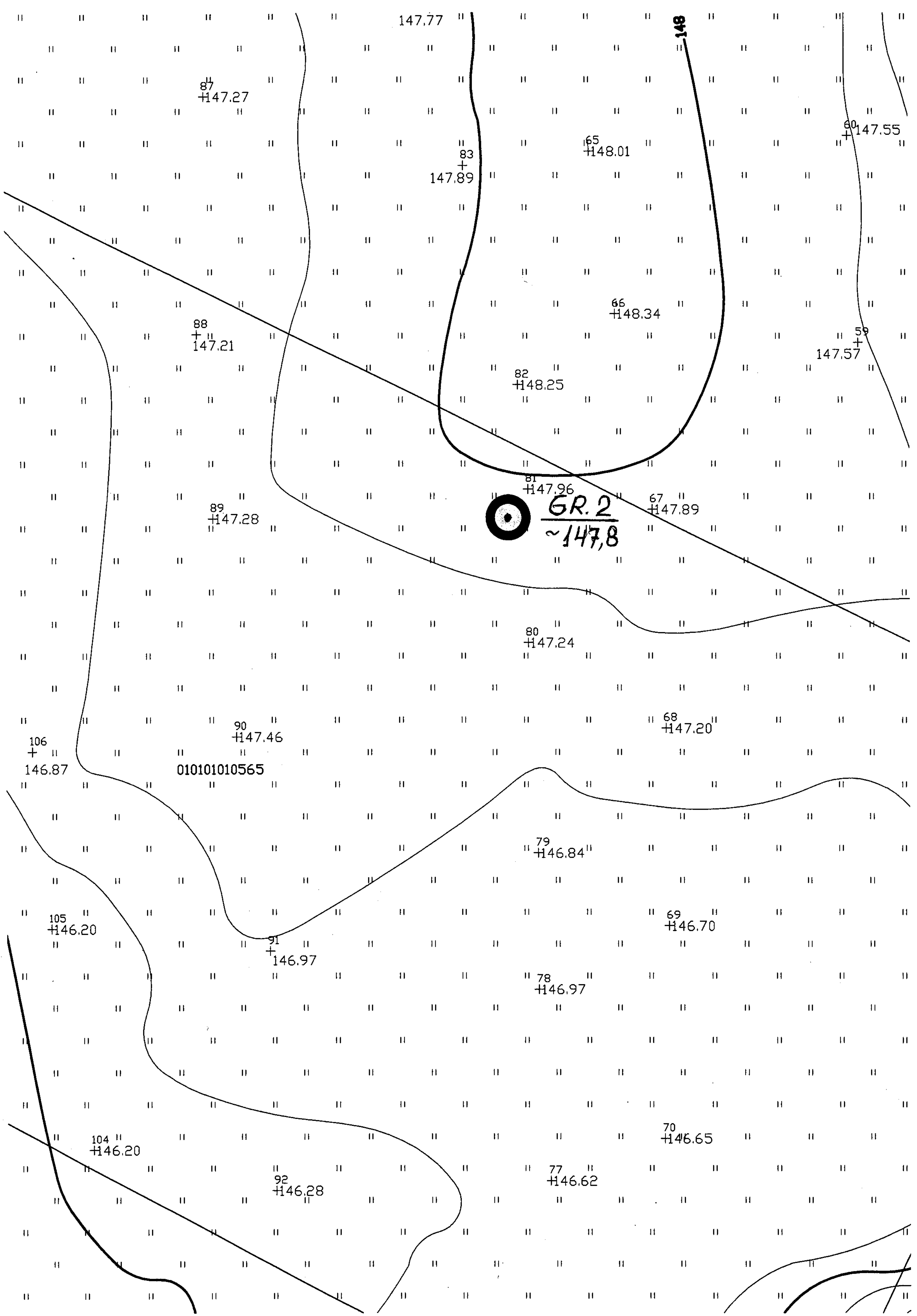
UŽSAKOVAS:

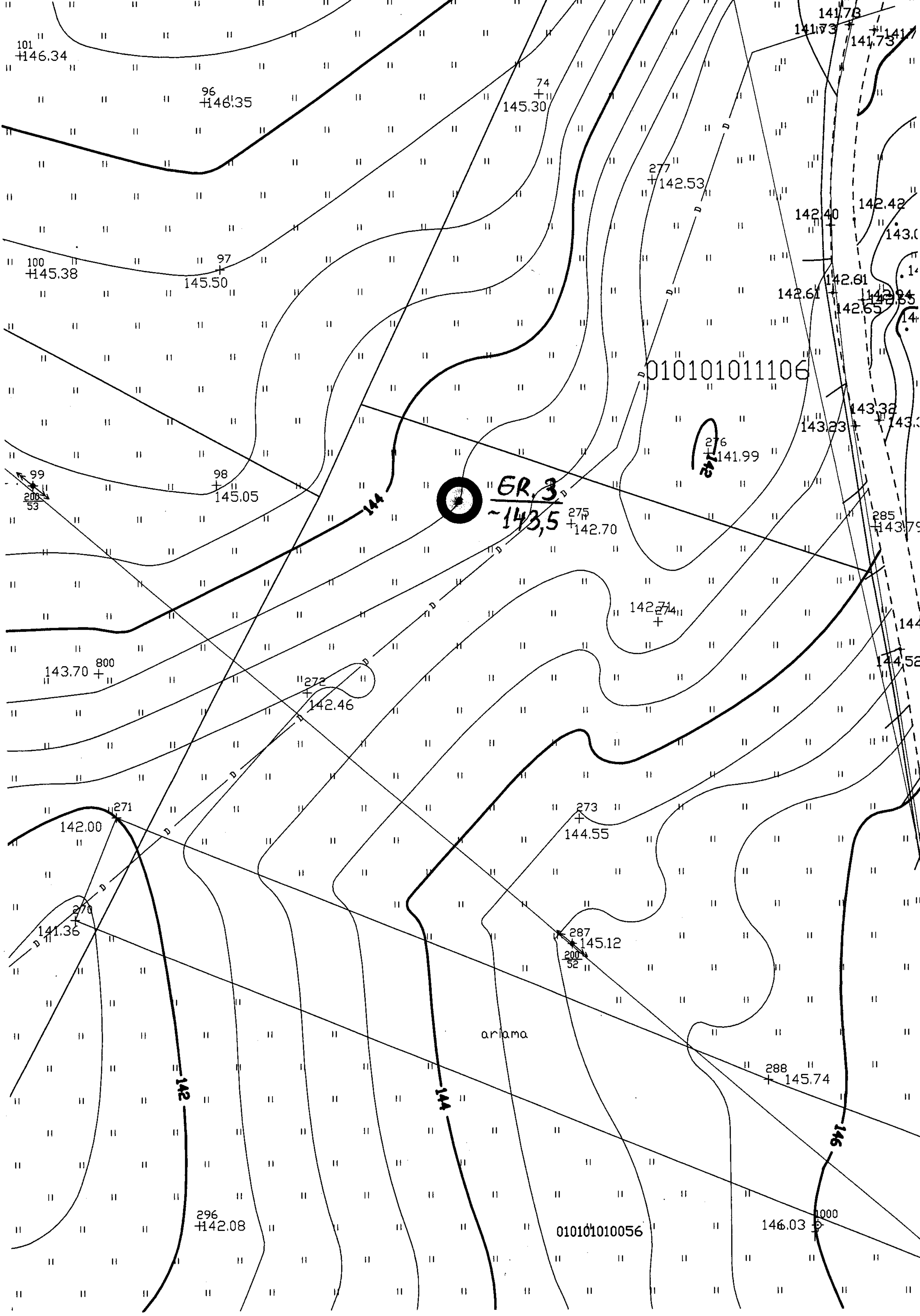
UAB "Regroup"

UAB "GEOPRA"

Inž. geologas: V. Zacharovas







ER.3
~143.5

010101011106

ariaama

010101010056

146.03

